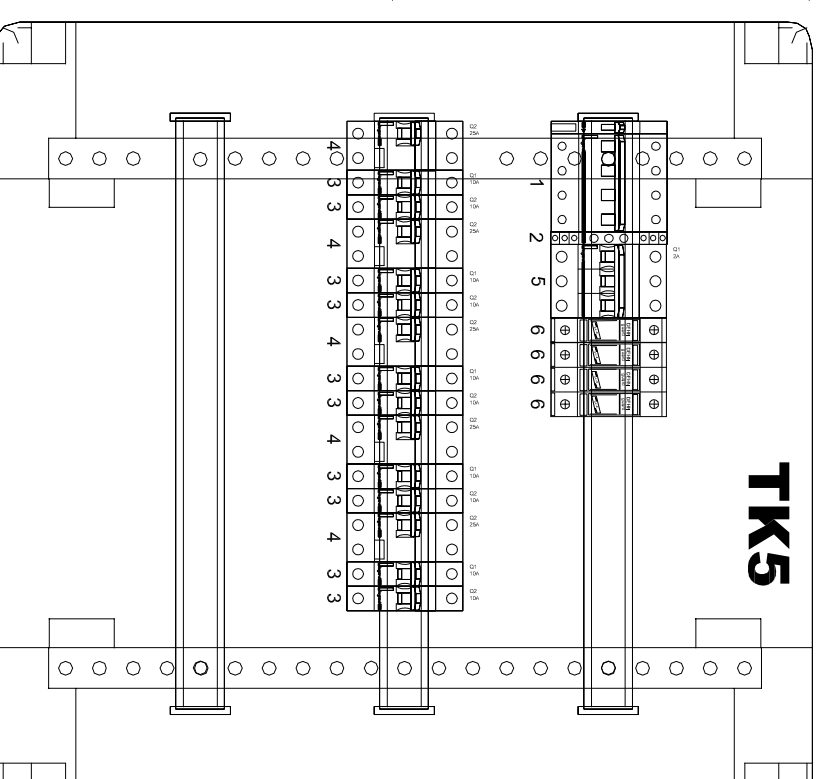


Obwód	GK1	GK2	GK3	GK4	GK5	GK6	GK7	R	R	R
Moc zainstalowana P <sub>n</sub> [kW]	1,0	1,0	1,5	1,5	1,0	1,0	1,5	--	--	--
Moc szczyłowa P <sub>s</sub> [kW]										
Typ przewodu	YDY 3x2,5 mm2	YDY 3x2,5 mm2	YDY 3x2,5 mm2	YDY 3x2,5 mm2	YDY 3x2,5 mm2	YDY 3x2,5 mm2	YDY 3x2,5 mm2	--	--	--
Zabezpieczenie zwarcowe	S301 B16	S301 B16	S301 B16	S301 B16	S301 B16	S301 B16	S301 B16	S301 B16	S301 B16	S301 B16
Zabezpieczenie różnicowe	P302 25-30 A			P302 25-30 A			P302 25-30 A			P302 25-30 A

**UKŁAD SIECI: TN-S**  
**SYSTEM OCHRONY PRZECIWPORAŻENIOWEJ:**  
**SAMOCZYNNNE WYŁĄCZANIE ZASILANIA**

Nazwa rozdzielnic	<b>TK5</b>
Moc zainstalowana P <sub>n</sub> [kW]	8,5
Moc szczyłowa P <sub>s</sub> [kW]	6,8
Znaniomowy pobór prądu I <sub>n</sub> [A]	13,2
Szczyłowy pobór prądu I <sub>sz</sub> [A]	10,6
Napięcie [V]	400/230
Częstotliwość [Hz]	50



- Spis aparatury szafy**  
**np. XL<sup>3</sup> 160**  
**600x575x164mm**
- FR304 63A + styk pomoc.
  - L333
  - S301 B16
  - P302 25-30-A
  - S303 C2
  - DEHN Guard T-275

Prefabrykując rozdzielnicę należy pozostawić 30% wolnego miejsca.

**INWESTPROJEKT - ZACHÓD**  
 Spółka z o.o. Łódź ul. Narutowicza 7/9

**INWEST** PROJEKT

nazwa obiektu	PRZEBUDOWA WRAZ Z ROZBUDOWA BUDYNKÓW NA POTRZEBY SĄDU REJONOWEGO W JAROSŁAWIU
adres	37-500 Jarosław, ul. Czarnieckiego 4, dz. nr 1063/1, 1063/3, 1063/4, 1066
temat rysunku	SCHEMAT I WIDOK TABLICY TK5
projektant	mgr inż. Arkadiusz Machalowski
asystent proj.	mgr inż. Łukasz Wiktorowicz
sprawdz.	mgr inż. Stanisław Wojciechowski

podpis	data	skala	nr rys	nr strony
	11.2013	1:100	E-19	
	11.2013			